



CELLO® F800 FR HO ALG-01 DRAIN

Ognioodporna, odporna na oleje i wodę włóknina poliestrowa do izolacji akustycznej i termoizolacyjnej. Górna powierzchnia jest laminowana odporną na korozję folią aluminiową (0,1 mm), a tylna powierzchnia jest pokryta elastyczną warstwą drenażu (10 mm).

Tkanina dystansowa chroni włókninę poliestrową przed przemoczeniem i zapobiega gromadzeniu się wody, umożliwiając przepływ kropli we wszystkich kierunkach. Folia aluminiowa zapobiega przedostawaniu się wilgoci do materiału oraz cyrkulacji powietrza przez materiał izolacyjny.

Zastosowanie: w podłodze / ścianie pojazdów szynowych



całkowicie recyklingowalny

SPECYFIKACJA TECHNICZNA

KLASYFIKACJA OGNIOWA



- ▶ spełnia FMVSS 302, DIN 75200
- ▶ ISO 3795, stopień palności < 100 mm/min
- ▶ EN 45545-2: spełnione zalecenia R1, HL 3 (≥ 20 mm)
- ▶ NFPA 130: ASTM E 162, I_s = 0,4
ASTM E 662, D_s (4,0) = 1 (25 mm)
spełnia ASTM E 1354 (50 mm)
BSS 7238 + BSS 7239 (25 mm)

ODPORNOŚĆ NA TEMPERATURĘ

-50°C do +100°C
-50°C do +150°C (bez uwzględnienia możliwej zmiany wymiarów)

PRZEWODNICTWO CIEPLNE WŁÓKNINY PES / EN 12667 ≤ 0,036 W/(m·K) dla 10°C

GĘSTOŚĆ WŁÓKNINY PES / DIN EN 29073-1 24 kg/m³ ± 10%

GRAMATURA

20 mm:	555 g/m ²	40 mm:	1.035 g/m ²	60 mm:	1.515 g/m ²
30 mm:	795 g/m ²	50 mm:	1.275 g/m ²		

WYMIARY

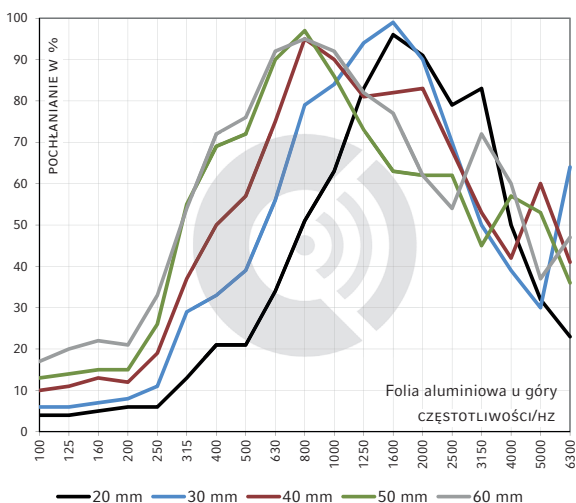
PRODUKT	GRUBOŚĆ [mm]	TOLERANCJA GRUBOŚCI / DIN EN ISO 9073-2	ARKUSZE* [mm]
F800 FR HO ALG-01 DRAIN	20 - 80	± 20%	2100 x 1250 lub 2800 x 1250

Inne grubości/rozmiary dostępne na zapytanie. Cięte na wymiar części zgodne z dostarczoną dokumentacją techniczną.

*Krawędzie nieobrobione. Zamówiona powierzchnia użytkowa jest gwarantowana. Możliwy naddatek materiału (włókniny, folii, gąbki, itp.)

ABSORPCJA DŹWIĘKU W RURZE IMPEDANCYJNEJ*

*pomiar według DIN 10 534-2



PROSZĘ ZAPOZNAĆ SIĘ Z NASZYMI WSKAZÓWKAMI PRZETWARZANIA/PRZECHOWYWANIA • CERTYFIKAT ISO 9001 • CELLOFOAM POLSKA SP. Z O.O.

WIĘCEJ INFORMACJI

ZALETY

- ▶ Folia aluminiowa odporna na dyfuzję (ALG-01) jako izolacja paroszczelna
- ▶ Funkcja drenażowa zapobiega przemoczeniu materiału absorbującego i gromadzeniu się wilgoci
- ▶ Wysoka stabilność w przypadku wilgotności i wpływów temperatury oraz wibracji
- ▶ Solidna, mechanicznie wytrzymała, odporna na wydeptywanie, elastyczna
- ▶ Niezszkodliwa dla zdrowia zarówno podczas obróbki jak i montażu, ponieważ w ich trakcie nie mamy do czynienia ani z unoszącymi się w powietrzu włóknami ani pyłem.
- ▶ Bez emisji formaldehydu
- ▶ Bardzo niska przewodność cieplna
- ▶ Wysoka odporność na działanie temperatury
- ▶ Bardzo dobra absorpcja dźwięku

WSKAZÓWKI

- ▶ Arkusze muszą być przechowywane na stojąco
- ▶ Do uszczelniania przyciętych krawędzi zalecamy naszą taśmę samoprzylepną Cello® ALU-01, która została przetestowana wg. EN 45545-2 i spełnia wymagania R1 + R7 + R17, HL 3. Taśma klejąca Cello® ALU-01: spełnia normę wodoszczelności zgodnie z ISO 15106-3

